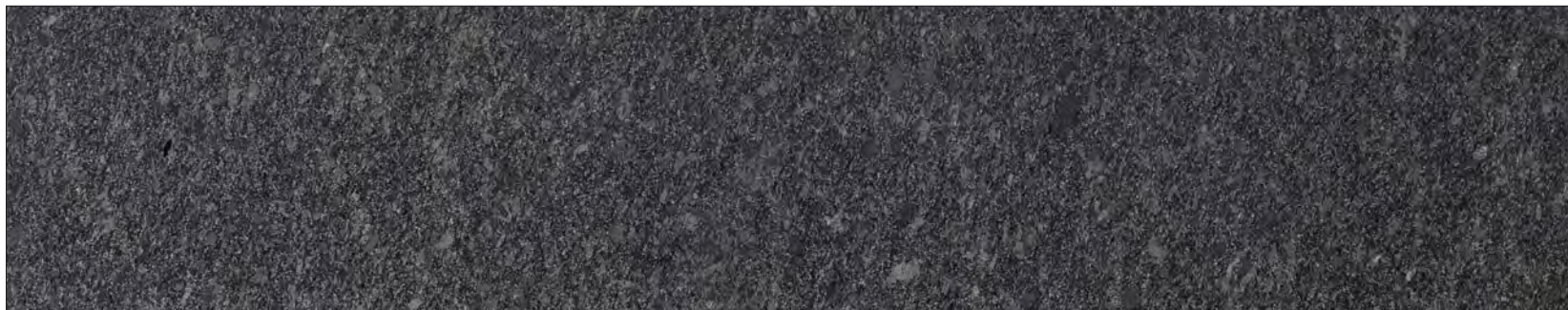


Werkblad Graniet: **Dark Perfect** (A)

Graniet is een delfstof die diep in de aardlaag ontstaat door stolling van vloeibare mineralen, waaronder kwarts. In de loop van miljoenen jaren wordt het door natuurlijke krachten naar boven gestuwd. De uitgehakte blokken graniet worden rechtstreeks naar de steenhouwerij gebracht, waar er centimeters dikke platen van worden gemaakt. Deze ruwe platen worden vervolgens geslepen en gepolijst, gezoet of gebrand, waardoor ze een meer of minder glanzende of antiekachtige uitstraling krijgen, die de keuken zijn luxe aanzien geeft.



Scan deze QR-code voor belangrijke productinformatie en producteigenschappen.

Dit monster en kleurafbeelding is slechts een impressie van de volledige plaat. Het geeft slechts een indicatie van de kleur, oppervlaktestructuur en patroon. (Aan dit monster kunnen geen rechten worden ontleend)

Specificaties:

Dikte: 12 mm
Oppervlak: Antique (A)
Max. afmeting: 2900 x 1350 mm

Bijzonderheden:



Vlekgevoelig oppervlak
Onregelmatig oppervlak

Aandachtspunten:

- Gebruik altijd een snijplank of onderzetters. (krassen, schroeiplekken en breuk/thermoshock zijn onherstelbaar)
- Werkbladen worden standaard niet geïmpregneerd
- Vóór het eerste gebruik en erna regelmatig impregneren
- Kleur-en/of structuurverschillen ten opzichte van aangeleverde monsters zijn niet uitgesloten en zijn geen reden tot afkeuring /reclamatie
- Honed-, RIverwashed- en Antique-varianten zijn vlekgevoeliger door de open structuur. Dit is inherent aan het materiaal en geen reden tot reclamatie.
- Voor alle materialen geldt dat er diverse natuurlijk variaties voorkomen, zoals putjes, craquelé, aders, vlekjes, materiaalconcentraties en kleur- en structuur-afwijkingen. Deze zijn inherent aan het materiaal en geen reden tot reclamatie
- Vlekken ontstaan tijdens transport/montage en/of vlekken ontstaan tijdens gebruik van het werkblad zijn geen reden tot reclamatie

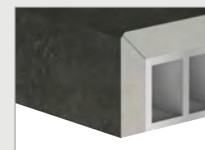
Oppervlak Antique (A):

Graniet heeft een oppervlaktebehandeling ondergaan. Hierdoor is het oppervlakte relatief ruw en open van structuur waardoor vuil en vocht sneller kan instrekken. Bladen met een Antique oppervlak moeten zowel voor het eerste gebruik als erna vaker geïmpregneerd worden dan bladen met een gepolijst oppervlak.

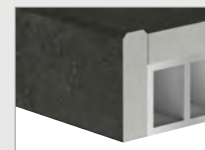
Randafwerking:



1F/2F Werkblad/
achterwand inclusief
enkel/dubbel facet



VF Werkblad met
verstekrand



FW Werkblad met
waterkering