

# Werkblad Compositiet: **Robusto** (H)

Een composiet werkblad bestaat overwegend uit kwarts, net als graniet. Daardoor is het ook hard, en heeft het zo'n natuurlijke uitstraling. Maar anders dan graniet is composiet een samengesteld product van mineralen, bindhars en pigmenten. In die toevoeging ligt ook het voordeel van composietsteen. Want de combinatie van mineralen, hars en het fabricageproces zorgen ervoor dat het blad niet poreus is, en verkrijgbaar is in een scala van tinten.



Scan deze QR-code voor belangrijke productinformatie en producteigenschappen.

**Dit monster en kleurafbeelding is slechts een impressie van de volledige plaat.** Het geeft slechts een indicatie van de kleur, oppervlaktestructuur en patroon. (Aan dit monster kunnen geen rechten worden ontleend)

## Specificaties:

Dikte: 12 mm  
Oppervlak: Gezoet (H)  
Max. afmeting: 3150 x 1350 mm

## Aandachtspunten:

- Gebruik altijd een snijplank of onderzetters. (krassen, schroeiplekken en breuk/thermoshock zijn onherstelbaar)
- Kleur- en structuurverschillen ten opzichte van aangeleverde monsters zijn niet uitgesloten en kunnen geen reden tot afkeuring/reclamatie zijn
- Honed varianten zijn vlekgevoeliger door hun open structuur met name bij donkere werkbladen lijken door lichtinval en omgevingskleuren niet egaal getint. Deze zijn inherent aan het materiaal en geen reden tot reclamatie
- Voor alle composietkleuren geldt dat er diverse putjes, gaatjes, oppervlaktekrasjes, aders, pigmentophopingen en/of structuurvariaties voorkomen. Deze zijn inherent aan het materiaal en geen reden tot reclamatie
- Vlekken ontstaan tijdens transport/montage en/of vlekken ontstaan tijdens gebruik van het werkblad zijn geen reden tot reclamatie

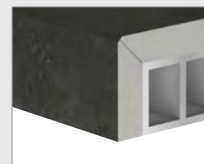
## Oppervlak Gezoet (H):

Honed / Gezoet (H) is op een speciale wijze gepolijst met als resultaat een matte uitstraling. Hierdoor heeft het oppervlak andere eigenschappen dan gepolijst. Door het gezoete-oppervlak zijn vingerafdrukken en vet eerder zichtbaar en toont de kleur in het gebruik minder egaal dan gepolijst.

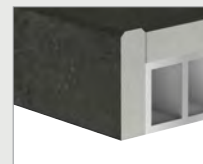
## Randafwerking:



**1F/2F** Werkblad / achterwand inclusief enkel/dubbel facet



**VF** Werkblad met verstekrand



**FW** Werkblad met waterkering