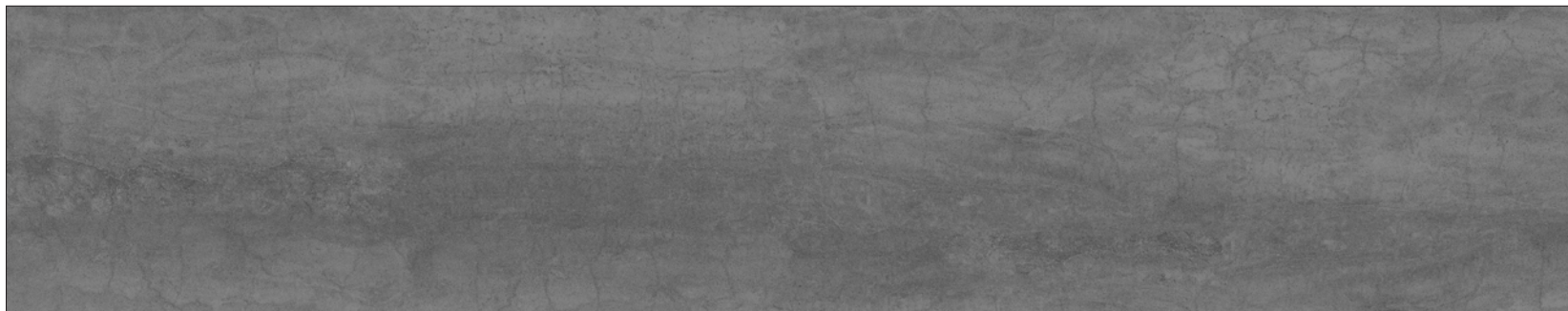


Werkblad Keramiek: **Stream** (R)

Het keramisch plaatmateriaal bestaat voornamelijk uit kleipoeder dat onder extreem hoge druk wordt geperst, waardoor dit stenen blad hitte-, vlek- én krasbestendig is. Maar in verhouding met andere bladen van steen is het vanwege deze hardheid wel gevoeliger voor stootschade (chipgevoeliger) aan de rand.



Scan deze QR-code voor belangrijke productinformatie en producteigenschappen.

Dit monster en kleurafbeelding is slechts een impressie van de volledige plaat. Het geeft slechts een indicatie van de kleur, oppervlaktestructuur en patroon. (Aan dit monster kunnen geen rechten worden ontleend)

Specificaties:

Dikte: 6 mm
Oppervlak: Riverwashed (R)
Max. afmeting: 3200 x 1500 mm

Aandachtspunten:

- Keramiek is behoorlijk constant van kleur en structuur, maar door de natuurlijk basisstoffen zijn kleine kleurverschillen en onevenredigheden niet uit te sluiten. Veel voorkomende onevenredigheden zijn bijvoorbeeld kleine putjes in de oppervlakte, airblows (luchtbelletjes) zijn kleine 'bultjes' op de plaat die voelbaar zijn
- Snijplanken gebruiken i.v.m. bot worden van messen
- Onderzetters gebruiken voor pannen rechtstreeks van de kookplaat
Kleur-en/of structuurverschillen ten opzichte van aangeleverde monsters zijn niet uitgesloten en zijn geen reden tot afkeuring/reclamatie
- Keramiek is kwetsbaar voor breuk en beschadigingen, bijvoorbeeld bij punt- of stootbelasting.
- Wees voorzichtig met zware/scherpe voorwerpen die mogelijk op het blad kunnen vallen
- Eventuele schilfers die van het blad afspringen zijn helaas onherstelbaar

Oppervlak Riverwashed (R):

Riverwashed is een structuur die zowel voelbaar als zichtbaar is, wat voor een luxe uitstraling zorgt. Door de ruwe oppervlakte structuur vraagt het schoonmaken een intensieve en regelmatige aanpak.

Randafwerking:



VF Werkblad met verstekrand



RR Werkblad met afgeronde rand