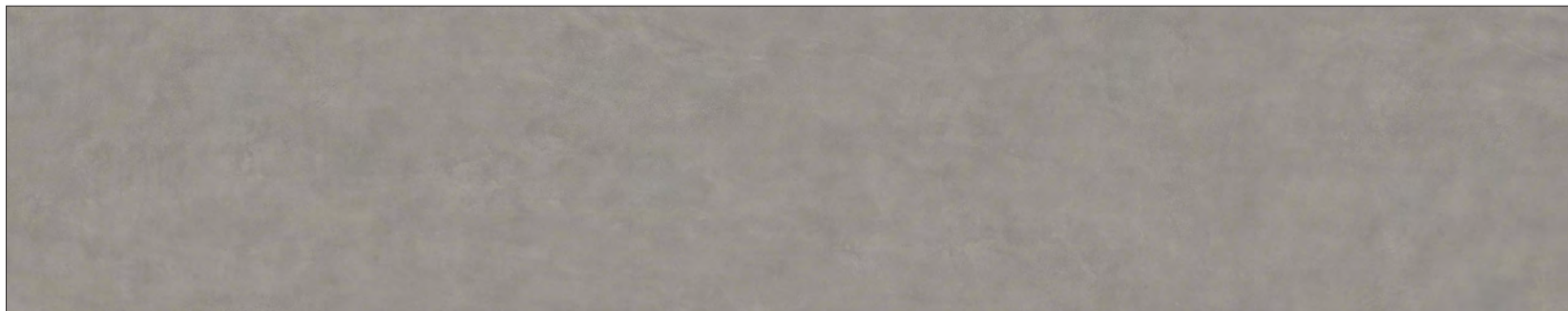


# Werkblad Keramiek: **Simento Dark** (H)

Het keramisch plaatmateriaal bestaat voornamelijk uit kleipoeder dat onder extreem hoge druk wordt geperst, waardoor dit stenen blad hitte-, vlek- én krasbestendig is. Maar in verhouding met andere bladen van steen is het vanwege deze hardheid wel gevoeliger voor stootschade (chipgevoeliger) aan de rand.



Scan deze QR-code voor belangrijke productinformatie en producteigenschappen.

**Dit monster en kleurafbeelding is slechts een impressie van de volledige plaat.** Het geeft slechts een indicatie van de kleur, oppervlaktestructuur en patroon. (Aan dit monster kunnen geen rechten worden ontleend)

## Specificaties:

Dikte: 6 mm  
Oppervlak: Gezoet (H)  
Max. afmeting: 3200 x 1500 mm

## Bijzonderheden:



Oppervlakte bevat oneffenheden.

## Aandachtspunten:

- Keramiek is behoorlijk constant van kleur en structuur, maar door de natuurlijk basisstoffen zijn kleine kleurverschillen en onevenredigheden niet uit te sluiten. Veel voorkomende onevenredigheden zijn bijvoorbeeld kleine putjes in de oppervlakte, airblows (luchtbelletjes) zijn kleine 'bultjes' op de plaat die voelbaar zijn
- Snijplanken gebruiken i.v.m. bot worden van messen
- Onderzetters gebruiken voor pannen rechtstreeks van de kookplaat  
Kleur-en/of structuurverschillen ten opzichte van aangeleverde monsters zijn niet uitgesloten en zijn geen reden tot afkeuring/reclamatie
- Keramiek is kwetsbaar voor breuk en beschadigingen, bijvoorbeeld bij punt- of stootbelasting.
- Wees voorzichtig met zware/scherpe voorwerpen die mogelijk op het blad kunnen vallen
- Eventuele schilfers die van het blad afspringen zijn helaas onherstelbaar

## Oppervlak Gezoet (H):

Honed / Gezoet (H) is op een speciale wijze gepolijst met als resultaat een matte uitstraling. Hierdoor heeft het oppervlak andere eigenschappen dan gepolijst keramiek. Door het gezoete-oppervlak zijn vingerafdrukken en vet eerder zichtbaar en toont de kleur in het gebruik minder egaal dan gepolijst keramiek.

## Randafwerking:



**VF** Werkblad met verstekrand



**RR** Werkblad met afgeronde rand